



LA BARCA

un spectacle de
La Larv`aria

L'ESPECTACLE

LA BARCA

LA BARCA ÉS EL PRIMER PROJECTE TEATRAL
DE LA COMPANYIA LA LARVÀRIA,

UNA BARCA UNFLABLE,
ANCORADA EN UNA DUNA D'ARENA,
ÉS LA LLAR DE LES NOSTRES DUES PROTAGONISTES.
ATRAPADES EN UNA SEQUERA TERRIBLE,
EN UN FUTUR DISTÒPIC,
ESPEREN HERETAR LA PLUJA
QUE LES PORTARÀ CAP A UN ALTRE LLOC.

I EN L'ESPERA, LA VIDA.
UNA VIDA QUOTIDIANA DINS D'UN MÓN TOTALMENT ABSURD.

PERÒ I SI ALLÒ QUE ESPEREM MAI ARRIBA?
I SI RES ÉS EL QUE SEMBLA SER?
QUANTA POR FA LA POR?
I SI QUEDAR-SE FERA MÉS POR QUE EIXIR?.

UNA OBRA QUE TRACTA SOBRE
LA SUPERVIVÈNCIA, L'AMOR,
LES RELACIONS I LA POR,
PERÒ SOBRETOT, L'ESPERANÇA.

ELS SEUS PERSONATGES ENS MOSTREN,
DES DE L'OPTIMISME,
COM ÉS VIURE MIRANT EL MÓN
A TRAVÉS DELS ULLS D'UN XIQUET
I ENS CONVIDEN A ENTUSIASMAR-NOS DE NOU
MENTRE REDESCOBRIEM ALLÒ
QUE JA CRÉIEM CONÈIXER.

TEATRE GESTUAL, PER A TOTS ELS PÚBLICS.





IDEA ORIGINAL:
LA LARVÀRIA

INTÈRPRETS:
NOELIA BLANCA
PAULA BERNABEU

DIRECCIÓ:
ZAHIRA MONTALVO

COREOGRAFIA:
ABEL MARTÍ

ESCENOGRAFIA:
LA LARVÀRIA
HERBIVORS
DEFERRO

MÚSICA Y ESPAI SONOR:
JUAN DE RIBERA BELLOCH

AMB LA COL·LABORACIÓ ESPECIAL
DE CESCO SALAZAR, TONI VALESA,
L'AULA DE TEATRE CARLES PONS
I TANTES ALTRES QUE ENS ESTAN
RECOLZANT AL LLARG DEL PROCÉS.





NOELIA BLANCA

GUITAPIANUKELLEISTA I CANTANT.
UNA ENAMORADA DE L'ABSURD I DE LA SEUA GATA

ES LLANÇA AL MÓN DE LES ARTS ESCÈNIQUES EN 2012.
TANT DAVANT COM DARRERE DE LA CAMBRA.
COFUNDADORA DE LA COMPANYIA UNIVERSITÀRIA "ELS UBÓS".
PARTICIPA EN OBRES COM "ASSAJANT UBÓ".
SOTA LA DIRECCIÓ DE CESCÀ SALAZAR, DEBUT DE LA COMPANYIA
QUE S'ESTRENA REBENT EL "2N PREMÍ
AL MILLOR ESPECTACLE" I EL GUARDÓ "HERESIO BATES"
EN EL XXIV CONCURS DE TEATRE VILA DE HSLATA.
TAMBÉ FORMA PART DE "ARLEQUÍ" DIRIGIDA PER VALENTÍ PIÑOT.
QUE ACONSEGUÏX TRES GUARDONS EN EL MATEIX CONCURS.
TAMBÉ COPROTAGONITZA "LA PALANCA DE CA".
L'ÚLTIM ESPECTACLE DE LA COMPANYIA.
ESCRIT I DIRIGIT PER JOAN COMES.
LLICENCIADA EN COMUNICACIÓ AUDIOVISUAL.
CONTINUA LA SEUA FORMACIÓ TEATRAL EN DIFERENTS
CURSOS DE TEATRE DE MÀSCARA, TEATRE GESTUAL I TEATRE DE TEXT.
ESTÀ TAMBÉ MOLT VINCULADA A LA MÚSICA I A LA COMPOSICIÓ.
ÉS UNA DE LES CREADORES DE LA PRODUCTORA AUDIOVISUAL
NOVEMBRE FILMS.



PAULA BERNABEU

OBSERVADORA DE PLANTES I OBJECTES CURIOSOS,
POT PASSAR HORES PENDENT DEL VOL D'UNA MOSCA

LLICENCIADA EN ARTS PLÀSTIQUES.
VA COMENÇAR LA SEUA TRAJECTÒRIA ACTORAL
EN LA COMPANYIA XARXA TEATRE ALS 18 ANYS.
DES DE LLAVORS S'HA FORMAT EN DISCIPLINES
VINCULADES A LES ARTS ESCÈNIQUES COM A TEATRE GESTUAL,
MOVIMENT, CLOWN I ANIMACIÓ DE TITELLES.
TANT AÇÍ COM A L'ESTRANGER.
HA APRÈS DE LA MÀ DE PROFESSIONALS
COM ANTON VALÉN, ZERO EN CONDUCTA, MELISSA USINA,
MANEL DUESO, JIMMY GRIMES, TONI APARICÍ.
*DENYSE DEPEROUX, HERNÁN GENÉ O ANDRÉS LIMA ENTRE ALTRES.
ENCARA QUE DIU QUE DE QUI MÉS APRÉN ES
DEL SEU NEBOT FERRAN, QUE TÉ DOS ANYS.
HA FORMAT PART DE COMPANYIES
COM SCURASPLATS O VISITANTS TEATRE.
ACTUALMENT FORMA PART DE LA COMPANYIA DE TEATRE
DIRIGIDA ALS MÉS XICOTETS PARAULES D'AIRE,
AMB L'ESPECTACLE "NATURA",
I TAMBÉ PARTICIPA EN CAMPANYES D'ANIMACIÓ LECTORA
A ESCOLES COM A NARRADORA ORAL.



ZAHIRA MONTALVO

CAPITANA DEL VAIXELL I TIMO DE LES NOSTRES ALES

LLICENCIADA EN ART DRAMÀTIC EN
L'ESPECIALTAT D'INTERPRETACIÓ GESTUAL EN LA RESAD.
MÀSTER EN DANSA I ARTS DEL MOVIMENT EN LA UCAM.
AMPLIA LA SEUA FORMACIÓ AMB DIFERENTS FORMADORS,
ENTRE LES QUALS DESTAQUEN NORMAN TAYLOR, ANA VÁZQUEZ,
ENRIQUE PARDO, ANTONIO FAVA, ENRIQUE PARDO,
DENISE PERDIKIDIS, MARTA SCHINCA, MARCEL MARCEAU,
JOSÉ PIRIS, ERIC DE BON, ANTON VALÉN,
VIRGINIA IMAZ, OMAR ARGENTINO, FANNY GIRAUD
I CHRISTOPHE THELLIER ENTRE ALTRES.
COM A PEDAGOGA IMPARTEIX CURSOS DE TEATRE
GESTUAL, IMPROVISACIÓ, BUFONAS I VEU.
FUNDADORA DE *EKI -ESCOLA KANCAEAO IMPRO-.
HA FORMAT PART COMPANYIES COM ETR O PACO PACOLMO .
COFUNDADORA DE KANCAEAO TEATRE,
AMB LA QUAL DESENVOLUPA ESPECTACLES
D'HUMOR FEMINISTA COM "WATTEKE",
"D2 IMPRO", "D'VOLUCIONADO", "A TODO TRAPO",
"PA TU PA MI" O "PENKOLETAS SISTERS"

NECESSITATS TÈCNIQUES

LA BARCA ÉS UN ESPECTACLE ÍNTIM PENSAT PER A ESPAIS RECOLLITS (**INTERIOR/EXTERIOR**)

IL·LUMINACIÓ

CONSULTAR

**SO**

PA ADEQUAT A L'ESPAI
DOS MONITORS
TAULA DE 50

DES DE LA COMPANYIA PORTEM
PERSONAL TÈCNIC I ORDINADOR

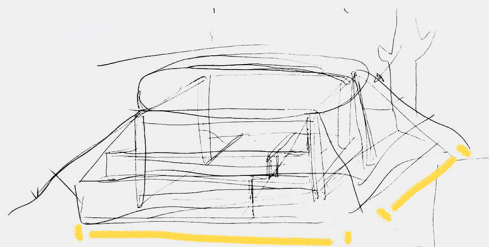
LA BARCA SE SOSTÉ AMB UNA XICOTETA ESTRUCTURA
QUE ES FIXA AL SÒL AMB PESOS DE LA PRÒPIA COMPANYIA,
SENSE NECESSITAT D'ANCORATGES EXTRES.

ESPAI ESCÈNIC MÍNIM: 6 X 6 M

NECESSITATS DE LA COMPANYIA

PREN DE LLUM
CABLEJAT

VESTUARIS/ BANYS AMB ESPILL
4 SACS D'ARENA REPASSADA

**DURACIÓ DE L'ESPECTACLE**

50 MINUTS

“¡Eso sí que me ha hecho mucha gracia!
Se ha caído de cabeza con los pies por fuera”
Ferran, 4 anys





Distribució:

Carmen Maria Serrano

659 840 760

hopgestio@gmail.com

hopteatre.com

HOP!

gestió teatral

lalarvaria@gmail.com

@la_larvaria